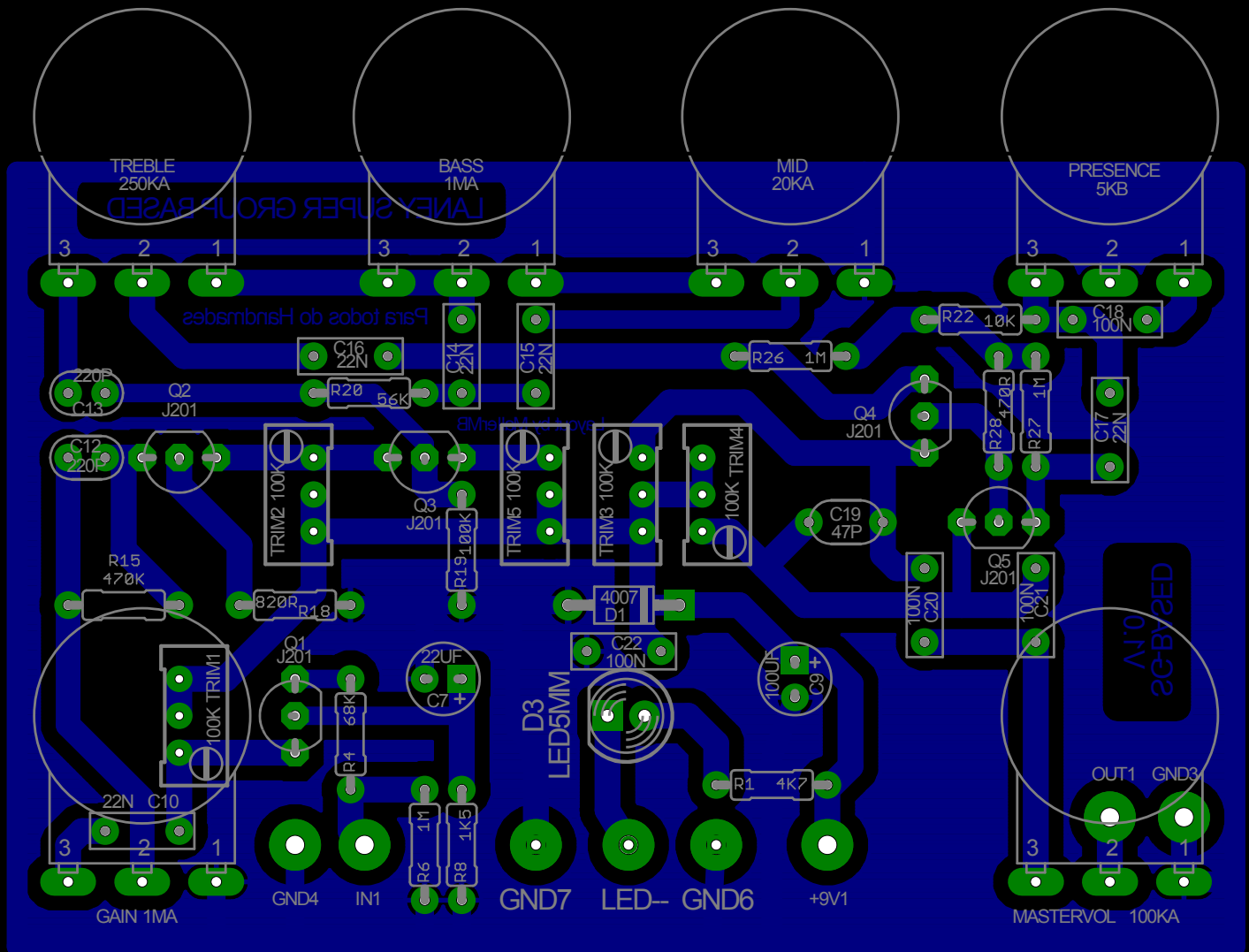


SG BASED V1.0

LANCY SUPER GROUP BASED

Para todos os Handmades
LAYOUT BY MALLERMB



RESISTORES 1/4W

R1 - 4K7
R4 - 68K
R6 - 1M
R8 - 1K5
R15 - 470K
R18 - 820R
R19 - 100K
R20 - 56K
R22 - 10K
R26 - 1M
R27 - 1M
R28 - 470R

CAPACITORES

C7 - 22UF ELETROLÍTICO
C9 - 100UF ELETROLÍTICO
C10 - 22N POLIÉSTER
C12 - 220PF CERÂMICO
C13 - 220PF CERÂMICO
C14 - 22N POLIÉSTER
C15 - 22N POLIÉSTER
C16 - 22N POLIÉSTER
C17 - 22N POLIÉSTER
C18 - 100N POLIÉSTER
C19 - 47PF CERÂMICO
C20 - 100N POLIÉSTER
C21 - 100N POLIÉSTER
C22 - 100N POLIÉSTER

TRIMPOTS - TODOS DE 100K

TRANSISTORES

Q1 ATÉ Q5 - J201

DIODOS

D1 - IN4007
D3 - LED 5MM

MISC

CAIXA 1590BB
CHAVE 3PDT
JACKS DE INPUT E OUTPUT

POTENCIÔMETROS

GAIN - 1M A
TREBLE - 250K A
BASS - 1M A
MID - 20K A
PRESENCE - 5K B
MASTER VOL - 100K A

VOLTAGEM DRENOS

Q1 - 4,5V
Q2 - 0,70/1,0V
Q3 - 8,5V
Q4 - 8,8V
Q5 - 6,0V

VOLTAGEM NOS DRENOS DOS J201, é possível uma gama enorme de ajustes, vá testando até deixar do seu gosto. Q4 e Q5 procure manter a voltagem nos drenos como indicada.